

ТЕХНИЧЕСКИ ХАРАКТЕРИСТИКИ

DAILY

35C11D и 65C15D

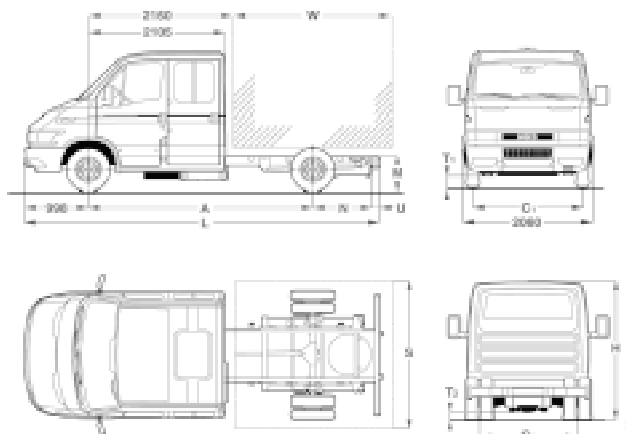
ШАСИ ДВОЙНА КАБИНА

С
А
Л
Л
К
К
Е
Л



IVECO

35C11D и 65C15D



РАЗМЕРИ (мм)

Модел, модификация	35C11D			65C15D
	3000	3450	3750	4350
A Колесна база	3000	3450	3750	4350
L Дължина	5334	5889	6509	7363
H Височина (ненатоварен)	2315	2305	2300	2345
C ₁ Предна колея	1696			1725
C ₂ Задна колея	1540			1661
Височина на рамата при предния мост (ненатоварен/натоварен)	588/ -			628/576
M Височина на рамата в задния край (ненатоварен/натоварен)	770/ -			786/666
T ₁ Преден пътен просвет	245			250
T ₂ Заден пътен просвет	200			200
N Задно навесване	1240	1355	1665	1885
U Ширина на задната защитна греда	96			102
Диаметър на завиване (по външната следа на колелото)	11040	12460	13400	14620
Диаметър на завиване (по външния габарит на автомобила)	12140	13560	14520	16120
Шаси-размери				
W Максимална дължина на надстройката	2570	3155	3745	4600
S Максимална ширина на надстройката	2200 (опция - 2350)			2350
Размери на окомплектован автомобил				
Обща дължина				7725
Ширина				2300
Площ на товарното пространство (кв.м.)				10,4
Маси и натоварвания (кг)				
Пълна маса на натоварен автомобил (GVW)	3500			6300
Пълна маса на натоварени автомобил и ремарке (GTW)	6500			9800
Допустимо максимално натоварване на предния мост	1900			2300
Допустимо максимално натоварване на задния мост	2600			5000
Натоварване на предния мост	1385	1425	1440	1555
Натоварване на задния мост	700	680	680	875
Пълна маса на ненатоварен автомобил	2085	2105	2120	2430

35C11D и 65C15D

Двигател

Двигателят е тип 8140.43C (за 35C11D) и 8140.43N (за 65C15D) - четиритактов, дизелов, с директно впръскване, турбокомпресор и междинен охладител (интеркулер). Модификацията 8140.43N (за 65C15D) е с горивна уредба Common Rail. Двигателят е с чугунен блок и алуминиева цилиндрова глава. Ротационна горивна помпа със всережимен регулатор. Устройство KSB за подобряване на стартирането на двигателя и намаляване на вредните емисии при студен двигател за модификацията 8140.43C (за 35C11D).

Имобилайзер, активиран чрез транспондер в контактния ключ.

Технически характеристики на двигателя

Модел, модификация	35C11D	65C15D
Брой на цилиндрите	4, вертикално разположени, редови тип	
Диаметър / ход на буталото	94,4 mm / 100 mm	
Обем на двигателя	2798 cm ³	
Максимална мощност		
(В съответствие с	78 kW (105 hp)	108 kW (146 hp)
ЕЕС стандарт 97/21)	при 3600 min ⁻¹	при 3600 min ⁻¹
Максимален въртящ момент		
(В съответствие с	250 Nm (25,5 kgm)	320 Nm
ЕЕС стандарт 97/21)	при 2000 min ⁻¹	при 1800 min ⁻¹
Степен на съгъстяване	18,5:1	
Изпълнен норматив за вредни емисии ЕЕС 1999/96	Евро - 3	
Изпускателна система с окислителен каталитичен неутрализатор (за 8140.43C) и шумозаглушител, с надлъжно разположение от дясната страна.		

Рама

C-образни стоманени надлъжни греди със скосяване в двата края и тръбни напречни греди.

Модел, модификация	35C11D			65C15D	
Колесна база, mm	3000	3450	3750	4350	
Брой напречни греди	5	6	6	7	
Височина на гредите, mm	182			184	
Ширина на гредите, mm	70			69	
Дебелина на гредите, mm	4			5	

Скоростна кутия

Пет-степенна синхронизирана механична скоростна кутия с повишаваща предавка - за 35C11D, шест-степенна* (ZF 6S3 00) - за 65C15D.

Предавателно отношение (със стандартни гуми и главно предаване):

Модел, модификация	Предавателно отношение		Максимална скорост (km/h)		Преодоляван наклон при GTW (%)	
	35C11D	65C15D	35C11D	65C15D	35C11D	65C15D
1:	5,00	6,77	21	18,6	40	45
5:	0,78	-	130	-	6	-
6:*	-	1,00	-	126	-	6,7

Отдаване на мощност

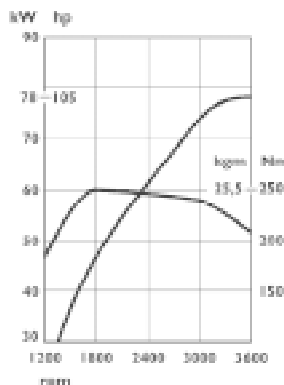
Възможност за странично монтиране на силово отвеждане (PTO). Максимален отдаван въртящ момент: за 35C11D - 120 Nm; за 65C15D - 180 Nm

Съединител

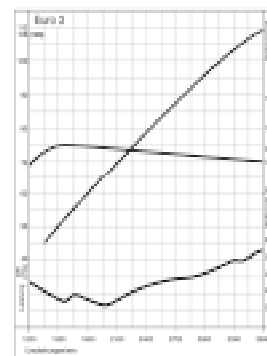
Еднодисков сух съединител

Модел, модификация	35 C11D	65C15D
Външен диаметър	9" 1/4 (235 mm)	11" (279,5 mm)
Контактна площ	439 cm ²	772 cm ²

35C11D



65C15D



Преден мост

Независимо окачване

Заден мост

Главно предаване (Стандартно) :

За 35C11D - 4,889

За 65C15D - 4,3

Окачване

Предно

Независимо, с торсионни и гумени ограничителни тампони.

Стабилизираща шанга: стандартно изпълнение.

Задно

Полуелиптични листови ресори и гумени ограничителни тампони.

Стабилизираща шанга: стандартно изпълнение.

Амортизатори

Предни и задни усиленни хидравлични телескопични амортизатори.

Колела и гуми (стандартно изпълнение)

Гуми: За 35C11D - 195/75 R 16

За 65C15D - 225/75 R 16

Колела: За 35C11D - 5JK 16H

За 65C15D - 6JK 16H

Електрическа система

Акумулаторна батерия: 12V - 110Ah

Генератор: 1260W (14V, 90A)

(1680W [14V, 120A] опция)

Електрически стартер : 2,2 kW

Възможност за включване на допълнителни електрически устройства:

a) (+).От клемата на акумулаторната батерия - 10A

b) (+) Клема В на задната стена на кабината

c) В кабината към троен съединител с предпазители

d) през контактния ключ (максимално 8A)

Спирачна система

Дискови спирачки на предните и на задните колела

Размери	35C11D		65C15D	
	предни	задни	предни	задни
Диаметър на дисковете (mm)	290	290	290	306
Спирачна площ (cm ²)	276	276	314	276

Спирачната система е двукръгова, с вакуумен усилвател.

Електронен индикатор за износването на спирачните накладки. Аварийна спирачка, вградена в работната спирачна система. Антиблокираща система (ABS) със спирачна система против боксуване (ABD) и електронно разпределение на спирачната сила (EBD) - за 65C15D.

Спирачка за паркиране

Спирачка за паркиране с ръчно управление, действаща на задните колела.

Кормилно управление

Кормилно управление с хидравличен усилвател.

Диаметър на кормилното колело 420 mm, с ключалка с блокиращ механизъм. Кормилна колона от три части, свързани с шарнири.

35C11D и 65C15D



Кабина

- Седем-местна кабина (водач + шест пътници, двама отпред и четирима отзад)
- Еднокорпусна стоманена конструкция, монтирана върху гумени опори.
- Антикорозионна защита на цялата конструкция на кабината и затворените пространства с галванично цинково покритие и/или катафорезно покритие върху изцяло галванизирани панели.
- Защитно покритие срещу механични повреди на пода под кабината, калниците и двигателното отделение.
- Пластмасови броня и странични лайсни от материал, подлежащ на рециклиране.
- Ламинирано челно стъкло.
- Големи кутии за вещи във вратите на кабината.
- Цяла подова настилка от синтетична материя на пода на кабината.
- Задна стена с прозорец.
- Отделение за вещи зад седалките.
- Централно осветление на кабината с насочени лампи и допълнителна лампа за задната част.
- Две задни врати на кабината с плъзгащи се прозорци.
- Четириместна задна седалка с вградени отделения за вещи.
- Седалка на водача с регулируема височина и с регулируема анатомична облегалка, тапицирана с износостойчив плат, с облегалка за ръката.
- Странични огледала за гледане назад с широк обхват.
- Двойна предна седалка за пътници с облегалки за главите.
- Облегалка за ръката на пътника
- Регулируеми сенници.

Вградени в арматурното табло уреди, изброени от ергономични материали:

- Скоростомер
- Оборотомер
- Индикатор за нивото на горивото със сигнализатор за минимално

- количество гориво в резервоара
- Индикатор за температурата на охлаждащата течност с предупредителен сигнал за прегряване на двигателя
- Цифров дисплей със следните уреди:
 - Километропоказател (за общия пробег и за дневен пробег)
 - Часовник
 - Термометър за външната температура (опция - само при автомобилите с климатична инсталация)
 - Регулатор на осветлението на арматурното табло
 - Две отделения с размери, съответстващи на DIN, за монтиране на радиоапарат, тахограф, GPS-устройство и др.
 - Отделение за вещи с капак и ключалка
 - Осветен пепелник и запалка

Предупредителни и индикаторни светлинни сигнализатори за:

- Ниско ниво на течността за хидроусилвателя
- Нагревателните свещи на двигателя
- Ниско налягане на маслото в двигателя
- Ниско ниво на маслото в двигателя
- Недостатъчно зареждане на акумулаторната батерия
- Ниско ниво на спирачната течност и/или повреда в кръг от спирачната система, или износване на предните и задните спирачни накладки
- Габаритните светлини и фаровете
- Включени гълги светлини
- Включени пътепоказатели
- Включени аварийни светлини
- Включени задни светлини за движение при мъгла
- Наличие на вода/замърсявания в горивния филтър
- Замърсен въздушен филтър
- Ниско ниво на охлаждащата течност за двигателя
- Включена спирачка за паркиране
- При всяко включване на контактния ключ предупредителните и индикаторни светлинни сигнализатори се задействат автоматично за проверка на състоянието им.

Светлинни сигнализатори за допълнителни устройства:

- За пътепоказателите на ремаркетото
- За повреда на въздушната възглавница
- За повреда на антиблокиращата система (ABS)
- За повреда в системата за електронно разпределение на спирачната сила (EBD)
- За включена спирачна система против буксуване (ABD)
- За включено силово отвеждане (PTO)
- За повреда в системата на активното пневматично окачване (ECAS)
- За отоплението на седалките

Осветление и светлинна сигнализация

В съответствие с изискванията на стандартите на СЕЕ (9728/28):

- 2 асиметрични къси светлини (с превключване на дълги светлини)
- 2 предни габаритни светлини
- 2 задни габаритни светлини
- 2 предни пътепоказателя
- 2 странични пътепоказателя
- 2 задни пътепоказателя
- 2 стоп-светлини
- 2 лампи за осветление на задния регистрационния номер
- 1 светлина за включена предавка за движение на заден ход
- 1 задна светлина за движение при мъгла
- Аварийни светлини

Отопление и вентилация

Отопление чрез радиаторен топлообменник. Електрически вентилатор с четири скорости, с пет режима за насочване на въздушния поток и рецикулация на въздуха в кабината. Размразяване и подсушаване на предното и страничните стъкла чрез странични и преден фиксирани вентилационни отвори. Вентилация със свеж въздух чрез изключване на отоплението.

Чистачки на предното стъкло

Две стъклочистачки, с дву-скоростен електродвигател и с импулсно управление. Умивател на предното стъкло с дюзи, разположени на чистачките.

Друго обзавеждане

Резервно колело. Горивен резервоар с вместимост 70 литра - 35C11D (90 литра за 65C15D) и ключалка на гърловината. Предна кука за теглене.

Информацията в тази литература е ориентираща. Iveco си запазва правото да променя техническите характеристики по всяко време. За по-подробна информация се обърнете към Вашия дилър.

Iveco SpA
Via Puglia, 35
10156 Torino, Italia
<http://www.iveco.com>
e-mail: mailbox@iveco.com
Iveco - Commercial Communication