



FASSI GRU S.p.A.

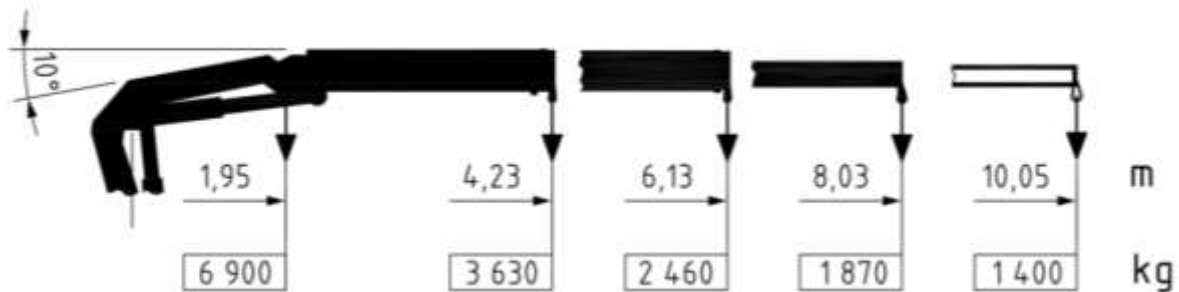
Società unica - Società sottoposta a direzione e coordinamento da parte di Gestioni S.p.A. - Cap. Soc. € 5.000.000,00 - Reg. Impr. BG e C. Fisc. n. 00834280166 - R.E.A. 175537 - Cod. Op. Est. MBG 006180 - P.IVA 04334290162

VIA ROMA, 110 - 24021 ALBINO (BG) I - TEL. +39 035 776400 - FAX + 39 035 755020 - E-mail: fassi@fassi.com - Web: www.fassi.com

ТАБЕЛА (ДИАГРАМА) ЗА НОМИНАЛНА ТОВАРОПОДЕМАНОСТ

Хидравличните кранови уредби се проектират и произвеждат съгласно европейският хармонизиран стандарт за товарни кранове EN 12999.

Съгласно този стандарт всеки производител на кранове трябва да предостави данни за номиналната товароподемност чрез съответната табела (диаграма) за номинална товароподемност на всеки един кран, модел и модификация. На диграмата се посочва товароподемността за различните положения на товарозахващащото приспособление (кука или други) по хоризонталната линия като се започне от най-вътрешната шарнирна ос на стреловата система (максимално допустимия товар). Трябва да се дадат всички номинални товароподемности за определените обсеги на всеки един от удъжителите на стреловата система.



Предвид различните дизайни на кранове при различни производители, съответно различните дължини на удъжителите на стреловата система, посочените номинални товароподемности при различните производители се отнасят за различни хоризонтални обсеги и няма как да бъдат унифицирани.

Ако е необходимо да се получи информация за произволен хоризонтален обсег, напр. при 6,00 м по приложената по-горе табела (диаграма) за номинална товароподемност се извършва изчисление на базата на еднакъв нетен момент при вдигане на крана:

ПРИМЕР ЗА КАЛКУЛАЦИЯ:

$$\text{Нетен Момент } 6,13 \text{ м} = 2,460 \text{ т} * 6,13 \text{ м} = 15,08 \text{ тм}$$

$$\text{Нетен Момент } 6,00 \text{ м} = 15,08 \text{ тм}$$

$$\text{Номинална товароподемност при } 6,00 \text{ м} = 15,08 \text{ тм} / 6,00 \text{ м} = 2,513 \text{ т}$$



FASSI GRU S.p.A.

Società unica - Società sottoposta a direzione e coordinamento da parte di Gestioni S.p.A. - Cap. Soc. € 5.000.000,00 - Reg. Impr. BG e C. Fisc. n. 00834280166 - R.E.A. 175537 - Cod. Op. Est. MBG 006180 - P.IVA 04334290162

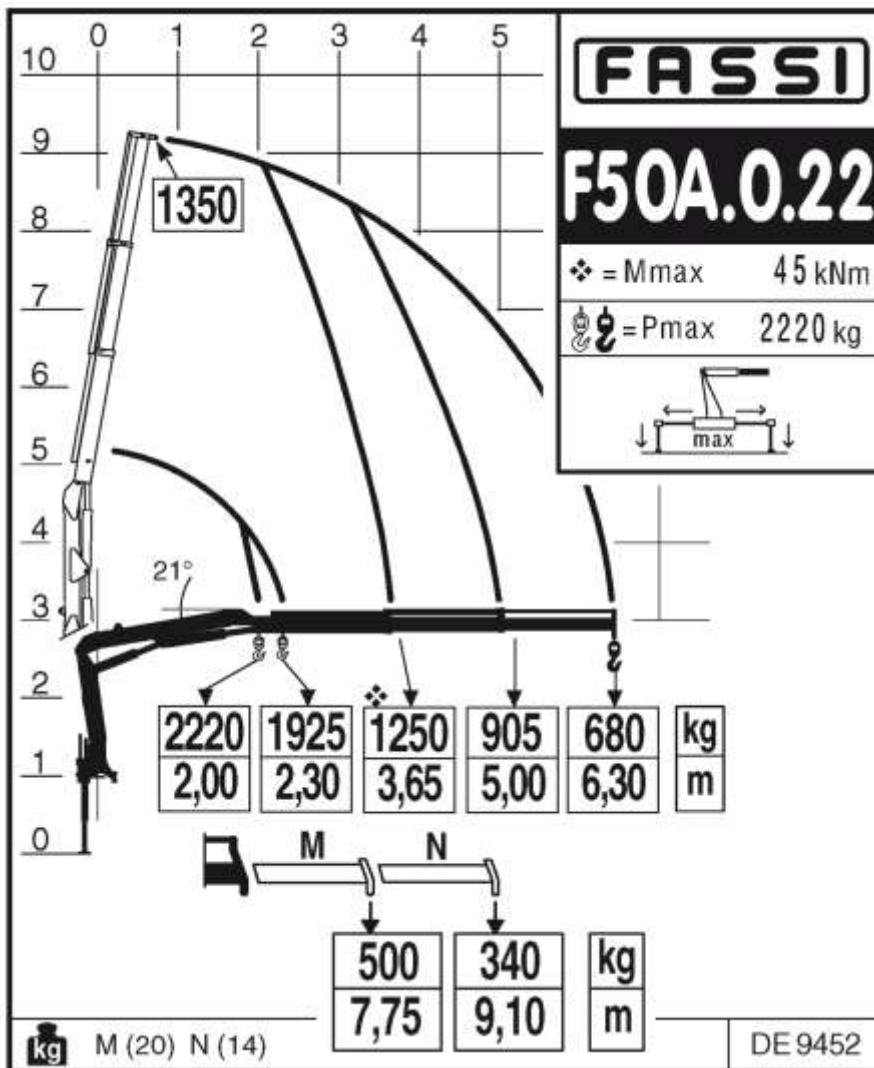
VIA ROMA, 110 - 24021 ALBINO (BG) I - TEL. +39 035 776400 - FAX + 39 035 755020 - E-mail: fassi@fassi.com - Web: www.fassi.com

При кран Fassi F50A.0.22 номиналната товароподеманост при 3,50 м се изчислява по следния начин :

Нетен Момент 3,65 м = 1,250 т * 3,65 м = 4,562 тм

Нетен Момент 3,50 м = 4,562 тм

Номинална товароподеманост 3,50 м = 4,562 тм / 3,50 м = 1.303 т = 1303 кг



Ако искате да разберете повече за товароподемността на вашият кран Fassi или се колебаете да подобрете кой е най-удачният за вас хидравличен кран, моля свържете се с нас:

office_sofia@bulauto.com или на +359 88 744 4184